

## Manometer an Fernwärme-Übergabe-Stationen

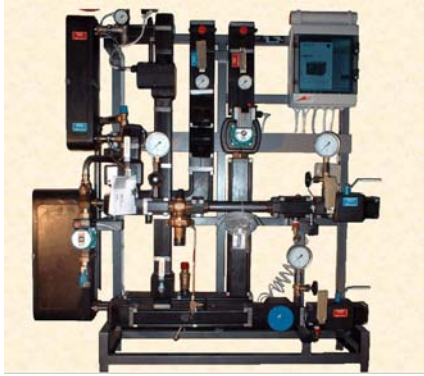
Pressure gauge for district heating stations

Манометры для теплоцентралей

## Hersteller von Fernwärme-Übergabe-Stationen

Manufacturer of district heating stations

Производители оборудования для теплоцентралей



### Manometertyp

RCh 100-1

Anzeigebereiche:

0...6 bis 0...25 bar

Anschlüsse:

G $\frac{1}{2}$ B, unten oder rückseitig  
ausmittig

### Kunden

- Hersteller/Betreiber von Fernwärmestationen (Fernwärmeübergabe von der Fernwärmepipeline an Großverbraucher)
- Stadtwerke
- Service-Firmen

### Sonderheiten

- Zifferblattaufschrift: 140°C
- Rohrfeder hart gelötet
- Skalenfeinteilung
- Schneidenzeiger

### Spezielle Anwendungen

- Einbau im Primärkreis
- Einsparung Wassersackrohre
- Minimierung Anlagenmaße
- Messstoff:
  - Heizwasser bis 140°C
  - Einbau der Anlagen in Container

### Pressure gauge model

RCh 100-1

ranges :

0...6 bar to 0...25 bar

connections :

$\frac{1}{2}$ " BSP, bottom or lower  
back connection

### Customer

- Manufacturer of district heating stations (from pipeline to the bulk buyer)
- energy companies
  - energy service companies

### Special configurations

- dial inscription: 140°C
- bourdon tube silver brazed
- test gauge dial
- knife edge pointer

### Special applications

- installation in the primary circle
- economize of steam siphons
- minimizing of the equipment
- process media:
  - heating water (140°C)
  - installation in containers

### Тип манометра

RCh 100-1

диапазон измерений

от 0...6 бар до 0...25 бар

штуцер:

G $\frac{1}{2}$ B, радиальный или  
осевой смещенный

### Заказчики

- Производители оборудования для теплоцентралей и для передачи тепла оптовым покупателям
- коммунальные хозяйства
  - обслуживающие фирмы

### Особенности

- надпись на циферблате: 140°C
- трубчатая пружина с пайкой твердым припоем
- градуировка шкалы как для образцовых манометров
- ножевидная стрелка

### Особенности применения

- установка в прямом ходе
- экономия силфонов для пара
- минимизация оборудования
- измеряемая среда:
  - горячая вода до 140°C
  - монтаж в контейнерах



**ARMATURENBAU GmbH**

Manometerstraße 5 • D-46487 Wesel - Ginderich  
Phone: +49 (28 03) 91 30-0 • Fax: +49 (28 03) 10 35  
armaturenbau.com • mail@armaturenbau.com



Subsidiary Company and Sales East Germany and Eastern Europe

**MANOTHERM Beierfeld GmbH**

Am Gewerbepark 9 • D-08340 Beierfeld  
Phone: +49 (37 74) 58-0 • Fax: +49 (37 74) 58-545  
manotherm.com • mail@manotherm.com