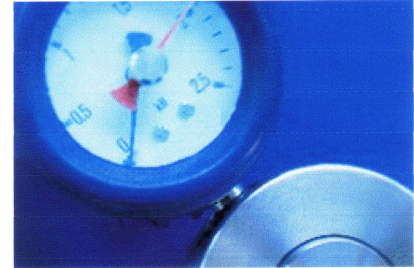
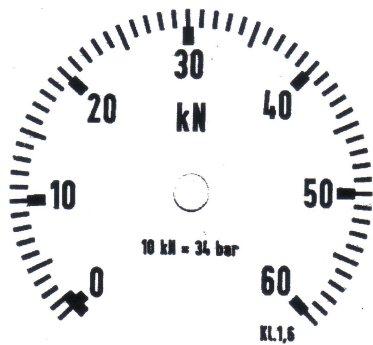


## Manometer für Kraftmessdosen

Pressure gauges for load cells  
Манометры для динамометров

Hersteller von Kraftmessdosen

Manufacturer of load cells  
Производители динамометров  
для определения веса



### Manometertyp

Rohrfederanometer für Druckmessung an hydraulischer Kraftmessdose für Fahrzeugwaage, Containerwaage o.ä. z.B. RCh 63-1, RChg 80-1 oder RCh 100-1

### Kunden

Hersteller von Kraftmessdosen zur Gewichtsbestimmung u.ä.

### Sonderheiten

Sonderskala in Kraft- oder Gewichtseinheiten wie Kilo-Newton kN, Kilogramm kg, Tonnen o.ä. ev. Blankoskalen, Kunde stellt Skalierung selbst her

Meist kleine Nenngößen von 63-100 mm

Maximumschleppzeiger

Kunde baut in der Regel die Manometer selbst an die Kraftmessdosen an

### Pressure gauge model

Bourdon tube pressure gauge for pressure indication at hydraulic load cell for vehicle-weighing, container-weighing or else for instance RCh 63-1, RChg 80-1 or RCh 100-1

### Customer

Manufacturer of load cell for weighing purposes or similar

### Special configuration

Special dial indicating force or weight, like kilo-Newton kN, kilogramm kg, Tons or similar  
Eventually white blank dial, customer produces dial increments by himself

Usually case diameter from 63 to 100 mm

Maximum pressure pointer

Customer usually attaches the gauge to the load cell by himself

### Тип манометра

Манометры с трубчатой пружиной для измерения давления на гидравлических динамометрах в автомобильных весах, в весах для взвешивания контейнеров и проч., например, RCh 63-1, RChg 80-1 или RCh 100-1

### Заказчики

Производители динамометров для определения веса и проч.

### Особенности

Специальная шкала в единицах силы или веса, таких как килоньютон kN (кН), килограмм kg (кг), тонна и проч. Возможна поставка белого циферблата без надписей. Надписи наносятся самим заказчиком. В основном это манометры диаметром 63-100 мм.

Стрелка максимального давления.

Как правило, заказчик сам устанавливает манометры на динамометры.



**ARMATURENBAU GmbH**

Manometerstraße 5 • D-46487 Wesel - Ginderich  
Phone: +49 (28 03) 91 30-0 • Fax: +49 (28 03) 10 35  
armaturenbau.com • mail@armaturenbau.com



Subsidiary Company and Sales East Germany and Eastern Europe

**MANOTHERM Beierfeld GmbH**

Am Gewerbepark 9 • D-08340 Beierfeld  
Phone: +49 (37 74) 58-0 • Fax: +49 (37 74) 58-545  
manotherm.com • mail@manotherm.com