

Spezialfühler für Gasdruck-Thermometer

A20.1/A20.11/A20.12

Prozessanschlüsse für Nahrungsmittel-, Bio-, Pharmaindustrie

A20.3/A20.6

Anwendung

Zum Einsatz in der Nahrungsmittel-, Bio- und Pharmaindustrie.
Für Messstofftemperaturen bis 400 °C.

Standardausführungen

Für Thermometer mit starrer Verbindung zum Fühler oder für Thermometer mit max. 5 m Fernleitung

Temperaturaufnehmer (Fühler)

aus CrNi-Stahl 1.4435¹⁾, messstoffberührte Oberfläche elektropoliert, Ra < 0,8 µm
Fühlerboden und Übergänge gerundet

Fühler-Ø dF

10, 12 oder 16 mm

Fühlerlänge

L = 30 mm bis 200 mm (siehe unten)

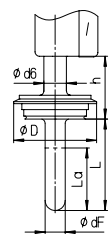
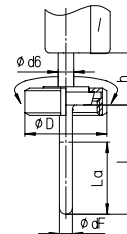
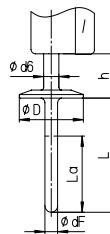
¹⁾ Restbestände aus 1.4571



Optionen u. a.

- andere Fühlerlängen bis 400 mm
- andere Fernleitungslängen auf Anfrage
- andere Nennweiten auf Anfrage
- anderer Prozessanschlüsse auf Anfrage
- EHEDG-Hygienezeugnis für A 20.6, 3A-Zertifikate für A20.1/ A20.11/ A20.12

Fühler-Typ	A20.1	A20.11	A20.12	A20.3	A20.6
Prozessanschluss:	Clamp		Tri-Clamp	Kegelstutzen / Nutmutter	Varivent®
Norm:	ISO 2852 für Rohre nach ISO 2037 und BS 4825	DIN 32676, Reihe A, für Rohre nach DIN 11 850	für Rohre nach BS 4825 und O.D.-Tube, ASME BPE und ISO 1127	DIN 11851	Varinline®-Gehäuse
Durchmesser dF:	10, 12 mm			10, 12 mm	16 mm
Durchmesser d6:	12			12	18
Länge h:	35			45	52
Bestelllänge:	L			L	L



Prozessanschluss:

A20.1 ISO 2852	DN / NPS		PN ²⁾ bar	D mm
	A20.11 DIN 32676	A20.12 BS 4825-3		
12		¾"	25	25,4
12,7			25	34
17,2	15			
21,3	20			
25	25	1"	25	50,5
33,7	32			
38	40	1½"		
40	50	2"	25	64
51				

DN	PN ²⁾	D
20	25	54
25	25	63
32	25	70
40	25	78
50	25	92

DN	PN	D
50	25	66
68	16	84

²⁾ PN wird vom Fühler, nicht vom Prozessanschluss, bestimmt.

Fühlerlänge (L), aktive Länge (La)

Fühlertyp:	A20.1, A20.11, A20.12, A20.3	A20.6
Fühlerlänge L:	40 bis 200 mm	30 bis 200 mm
aktive Länge (La):	bei L = 40 bis 80 mm: La = L bei L = 81 bis 200 mm: La = 80 mm	bei L = 30 bis 60 mm: La = L bei L = 61 bis 200 mm: La = 60 mm

Technische Änderungen, Austausch von Werkstoffen und Irrtümer vorbehalten



Vertrieb und Export Süd, West, Nord

ARMATURENBau GmbH

Manometerstraße 5 • D-46487 Wesel - Ginderich
Tel.: (0 28 03) 91 30-0 • Fax: (0 28 03) 10 35
armaturenbaude • mail@armaturenbaude.com

Tochterfirma, Vertrieb und Export Ost

MANOTHERM Beierfeld GmbH

Am Gewerbepark 9 • D-08344 Grünhain-Beierfeld
Tel.: (0 37 74) 58-0 • Fax: (0 37 74) 58-545
manotherm.de • mail@manotherm.com

8299.3

02/11